



## Diffusore di aromi Manuale d'istruzioni



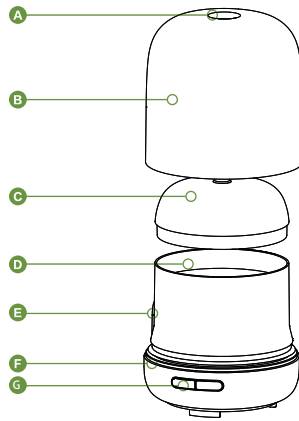
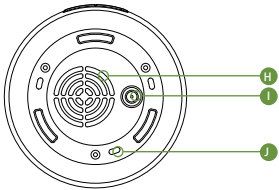
### SPECIFICHE TECNICHE

Dimensioni:	Ø 112mm X 173mm (H)
Peso:	Circa 712gr
Potenza: Input / Output	Input / Output AC100-240V 50/60Hz / DC 24V 0.65A
Lunghezza cavo:	Circa 170cm
Consumo elettrico:	Circa 15.6W
Timer:	30min alternato / 60min alternato / 120min / ON
Capacità serbatoio:	200ml
Uscita vapore:	30ml/h
Materiale:	PP + Legno + Vetro
Frequenza ultrasuono:	2.4MHz
Accessori:	Adattatore, Misurino, Manuale di istruzioni

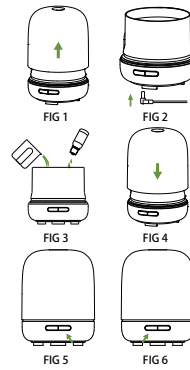
Questo diffusore di aromi utilizza gli ultrasuoni per vaporizzare l'acqua e gli oli essenziali nel serbatoio, producendo così un vapore fresco e profumato.

### NOME DELLA PARTI

- A. Uscita vapore
- B. Cover principale
- C. Cover serbatoio
- D. Serbatoio
- E. Ricircolo d'aria
- F. Base
- G. Bottoni
- H. Presa dell'aria
- I. Presa DC
- J. Uscita dell'acqua



### FUNZIONAMENTO



- Appoggiare il prodotto su una superficie piana e rimuovere la cover. (FIG1)
- Collegare l'adattatore alla presa DC posta sotto la base del diffusore. (FIG2)
- Utilizzare il misurino per riempire il serbatoio. Usare solo acqua del rubinetto. Far attenzione a non rovesciare acqua fuori dal serbatoio ed utilizzare sempre il misurino: non riempire mai il serbatoio direttamente sotto il rubinetto. Non superare il livello massimo di acqua indicato. Non riempire il diffusore mentre questo è in funzione e non utilizzare acqua troppo calda. Aggiungere l'olio essenziale direttamente nel serbatoio (2-3 gocce ogni 100ml di acqua). (FIG3)
- Dopo averlo riempito, riposizionare la cover del serbatoio.
- Riposizionare la cover principale. (FIG4) (NB: sempre chiudere la cover quando si desidera utilizzare il prodotto)
- Collegando l'adattatore alla presa di corrente, il diffusore produrrà due beep e sarà pronto all'uso.
- Premendo il bottone MIST una volta il diffusore si metterà in funzione con il timer di 30min alternato. Continuando a premere questo bottone, si potrà cambiare il timer desiderato da 60min alternato, 120min, ON e OFF. Tenendo premuto in qualsiasi momento il bottone MIST per 3 secondi, il diffusore si spegnerà immediatamente. (FIG5)
- Premendo il bottone LIGHT una volta la luce si accenderà e sarà impostata sul cambio colore automatico. Continuando a premere il bottone LIGHT si potrà impostare il colore della luce e l'intensità desiderati. Premendo il bottone LIGHT un'altra volta la luce si spegnerà. Tenendo premuto in qualsiasi momento il bottone LIGHT per 3 secondi, la luce si spegnerà immediatamente. (FIG6)

### ATTENZIONE

Se la macchina non viene utilizzata per un periodo di tempo prolungato, svuotare il serbatoio, asciugarlo e ritirare il prodotto. Il diffusore si spegnerà automaticamente se non c'è acqua nel serbatoio.

Il diffusore non funziona senza acqua.

La quantità e l'intensità del vapore prodotto può variare, ma questo non è da intendere come evento anomalo o difetto della macchina. I fattori che influenzano questo fatto possono essere il tipo dell'acqua, l'umidità, la temperatura e le correnti d'aria.

Raccomandiamo di pulire il prodotto ogni qual volta che si cambia olio essenziale; gli oli sono corrosivi, e a lungo andare, possono rovinare l'ultrasuono.

### MANUTENZIONE

Ogni 5-6 utilizzi, o 3-5 giorni, pulire il diffusore come di seguito.

- Scollegare la macchina dalla corrente e rimuovere la cover.
- Svuotare dall'eventuale acqua rimasta nel serbatoio dal lato "DRAIN SIDE".
- Spruzzare sgrassatore da cucina 2 o 3 volte dentro il serbatoio. Lasciare agire per alcuni minuti, risciacquare e asciugare con un panno morbido.
- Se l'uscita del vapore è otturata, rimuovere la cover e pulirla.
- Non utilizzare altri prodotti per la pulizia, perché potrebbero produrre gas velenosi e causare malfunzionamenti.

### PRECAUZIONI

Per evitare di danneggiare il prodotto, leggere le avvertenze riportate di seguito:

Non aprire, smontare o cercare di riparare il prodotto; se il prodotto ha bisogno di essere riparato contattare l'assistenza clienti.

Non allungare, torcere o rompere il cavo dell'adattatore e non esporlo ad alte temperature.

Non appoggiare oggetti pensati sul cavo; non tagliarlo o ripararlo. Se il cavo è danneggiato o la presa è allentata, smettere di utilizzarlo.

Se si notano odori o rumori anomali, il diffusore o l'adattatore potrebbero essere danneggiati. Scollegare immediatamente l'adattatore dalla presa della corrente.

Non mettere l'adattatore nell'acqua o in luoghi umidi, come bagni. Per ragioni di igiene, dopo l'uso, svuotare dall'eventuale acqua rimasta nel serbatoio dal lato "DRAIN SIDE" e asciugare il serbatoio con un panno.

Gli oli essenziali possono macchiare. Nel caso di fuoriuscita, pulire con un panno.

Utilizzare solo il misurino fornito per riempire il serbatoio. Non riempire mai il diffusore direttamente sotto il rubinetto. Non lasciare che il vapore soffi direttamente mobili, vestiti, pareti, ecc. Tenere lontano da fonti di calore dirette, aria condizionata e ventilatori. Tenere lontano da apparecchiature elettroniche come televisioni e apparecchi audio.

Non coprire il prodotto mentre è in funzione, potrebbe causare malfunzionamenti.

Non usare per più di 5 ore di seguito. Attendere 60 minuti prima di rimettere il diffusore in funzione per evitare danni all'ultrasuono.

Usare solo acqua del rubinetto, non acqua in bottiglia. Non muovere mai il prodotto mentre è in funzione.

Non toccare il prodotto con le mani bagnate per evitare scosse elettriche. Tenere fuori dalla portata di bambini se non sotto la supervisione di un adulto o insegnando le istruzioni necessarie al corretto funzionamento del prodotto. Non fare utilizzare il prodotto a bambini o persone dalle ridotte capacità fisiche, sensoriali o mentali, o con mancanza di esperienza e conoscenza del prodotto.

### RISOLUZIONE DEI PROBLEMI

Fare riferimento ai punti di seguito nel caso in cui il diffusore presenti anomalie: (Se il problema persiste, contattare l'assistenza clienti)

- Il diffusore si spegne dopo un secondo dall'accensione.

Controllare il serbatoio: c'è abbastanza acqua?  
- Aggiungere acqua nel serbatoio.

L'adattatore è inserito correttamente?

- Controllare che l'adattatore sia collegato correttamente.
- Togliere l'adattatore e provare a reinserirlo nuovamente.

- Non esce vapore o esce in modo anomalo.

Controllare il serbatoio: c'è abbastanza acqua o è troppa?  
- Aggiungere acqua nel serbatoio / Se l'acqua supera i 200ml massimi, il vapore potrebbe fuoriuscire in modo anomalo.

L'ultrasuono è sporco?

- Pulire l'ultrasuono seguendo le istruzioni della sezione MANUTENZIONE.

La presa d'aria è sporca o intasata?

- Se la presa d'aria è sporca o intasata di polvere, l'aria aspirata diminuisce e il vapore non riesce ad uscire.

- Il diffusore perde acqua.

La cover è posizionata in modo corretto?

- Riposizionare la cover sopra il prodotto.

La temperatura è troppo bassa o l'umidità troppo alta?

- Se la temperatura è troppo bassa o l'umidità è troppo alta, parte del vapore potrebbe depositarsi sul diffusore e formare gocce d'acqua.

### GARANZIA

Dichiariamo che il presente prodotto è stato testato e certificato da Gisa srl.

Secondo questo manuale, se occorrono difetti naturali durante il normale funzionamento, il prodotto è garantito per 2 anni gratuitamente. Se il prodotto è malfunzionante durante il periodo di garanzia, contattare l'assistenza clienti tramite il numero verde (800 64 28 06) e conservare il presente certificato di garanzia, lo scontrino d'acquisto e il diffusore nella sua scatola originale, completo di tutti gli accessori.

La presente garanzia non è valida nei seguenti casi:

- Se il problema si verifica dopo i 2 anni dall'acquisto.
- Se non viene presentato lo scontrino d'acquisto.
- Se il prodotto viene aperto e/o manomesso.
- Se il diffusore si rompe in seguito a caduta, utilizzo in acqua, cattivo utilizzo.
- Se non vengono seguite le istruzioni per la pulizia e la manutenzione.
- Se vengono utilizzate fragranze contenenti sostanze chimiche, PEG 40 Castor Oil o qualunque altra sostanza che non sia 100% naturale.
- In caso di incendi, terremoti, alluvioni, erosione, guerra e altri disastri naturali.

In caso di riparazione e sostituzione da parte di Gisa srl, il prodotto sostituito sarà coperto da garanzia per il periodo rimanente rispetto alla durata della garanzia originale.



Prodotto e distribuito da Gisa srl  
Via Treate 13 E  
28068 Romentino (NO) Italy

www.gisawellness.com

